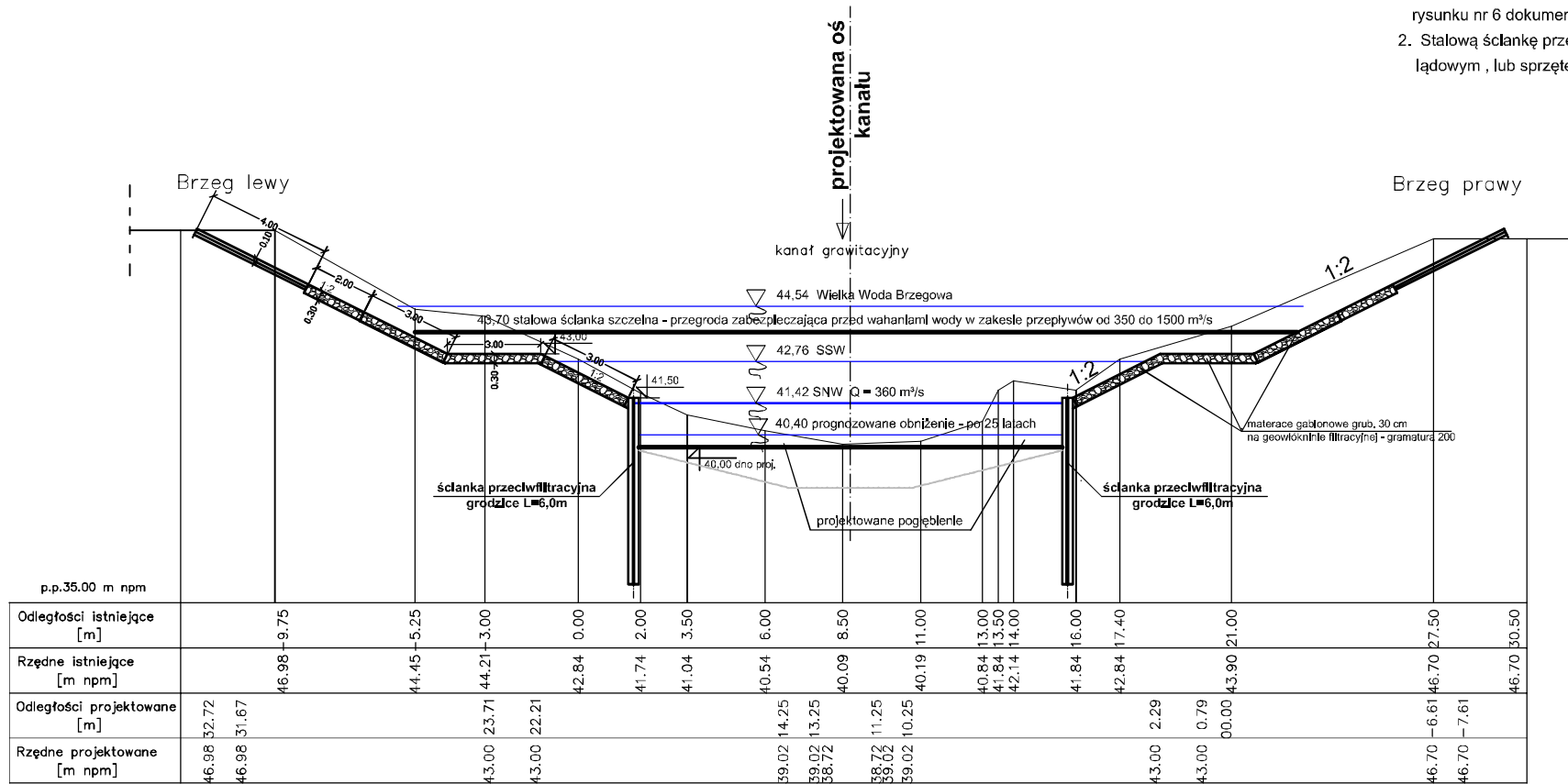


UWAGI:

1. Niniejszy rysunek ubezpieczeń jest rysunkiem zamiennym rysunku nr 6 dokumentacji pierwotnej.
2. Stalową ściankę przeciwwfiltracyjną można wykonać sprzętem lądowym, lub sprzętem ustawionym na pontonie.



	p.p.35.00 m npm	
Odległości istniejące [m]		
Rzędne istniejące [m npm]		
Odległości projektowane [m]		
Rzędne projektowane [m npm]		

Projektant: mgr inż. Agata Łukasik mgr inż. Krzysztof Łopacki mgr inż. Andrzej Lech	Podpis: <i>[Signature]</i>	Specjalność: konstr. — bud. konstr. — bud. hydrotechn. uzbrojenie stalowe hydrotechn.	Nr uprawnień: KONSTRUKCJA KONSTRUKCJA KONSTRUKCJA KONSTRUKCJA KONSTRUKCJA	Data: 09.2010 09.2010 09.2010 09.2010 09.2010
Nazwa obiektu: PRZEBUDOWA POMPOWNI WODY RZECZNEJ WIRAZ Z KANAŁEM DOPIŁYWOWYM Z RZĘKI WISŁY DLA ANWIL SA				
Nazwa rysunku: TYPOWY PRZEROZ UBEZPIECZEŃ — KONSTRUKCJA — RYSUNEK ZAMIENNY				
Skala: 1:100				
Lp. zadania: 60				
Lp. projektu: 60				

Recenzent projektu: mgr inż. Andrzej Lech
 Recenzent rysunku: mgr inż. Krzysztof Łopacki
 Recenzent kosztorysu: mgr inż. Andrzej Lech
 Recenzent kosztorysu: mgr inż. Krzysztof Łopacki
 Recenzent kosztorysu: mgr inż. Andrzej Lech
 Recenzent kosztorysu: mgr inż. Krzysztof Łopacki